

Aktionshaus "Göttingen"

Attraktives Stadthaus

Ihr
**führender
Baupartner**
für individuelle
**Holzrahmen-
häuser**



Abbildung zeigt Variante

Konform zum Gebäudeenergiegesetz 2020

Lassen Sie sich einfach von dem Flair des Hauses inspirieren und genießen Sie die Sonnenseite des Lebens:

Da wird jedes Frühstück mit der Familie oder auch ein Grillabend mit Freunden schnell zu einem ganz besonderen Erlebnis. Alle drei Grundrissvarianten bieten zwei großzügige Kinderzimmer sowie ein Schlafzimmer mit Ankleide.

- ✓ Limitiert auf 10 Stück
- ✓ Hochwertiges Holzrahmenhaus
- ✓ Produziert im Werk Königslutter
- ✓ Inkl. Bauantrag/Statik/Entwässerungsantrag/Wärmeschutznachweis
- ✓ Inkl. Erdarbeiten und wärme gedämmter Bodenplatte
- ✓ Inkl. Brennwertheizung Vaillant auro-Compact mit 150 l Schichtenspeicher und Solaranlage
- ✓ Inkl. hochwertiger Innentüren, Weiß/Buche
- ✓ Inkl. hochwertiger Betondachsteine, NELSKAMP, mit 30 Jahren Werksgarantie

185.000,-€

E 55 EE

Standard

+ 26.900,- €

Leistungspaket:

1. inkl. Luftwasserwärmepumpe (von VAILLANT)
2. kontr. Be-/Entlüftung mit Wärmerückgewinnung
3. Fussbodenheizung EG

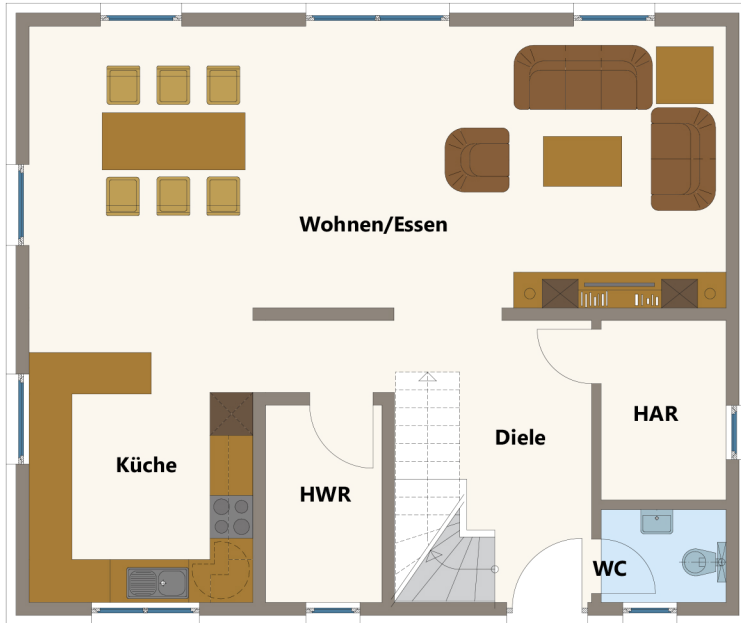


Partner von  **ImmoHarz**
Meine Baufinanzierung

Aktionshaus "Göttingen"

Attraktives Stadthaus mit 148 m² Nutzfläche

Ihr
führender
Baupartner
 für individuelle
Holzrahmen-
häuser



Erdgeschoss

Wohnen/Essen	38,53 m ²
Küche	13,11 m ²
Diele	13,25 m ²
HWR	4,51 m ²
WC	2,28 m ²
HAR	4,50 m ²
Gesamt	76,17 m²



Dachgeschoss

Schlafen	15,57 m ²
Ankleide	4,82 m ²
Kind 1	17,08 m ²
Kind 2	15,93 m ²
Bad	15,21 m ²
Flur	3,42 m ²
Gesamt	72,04 m²

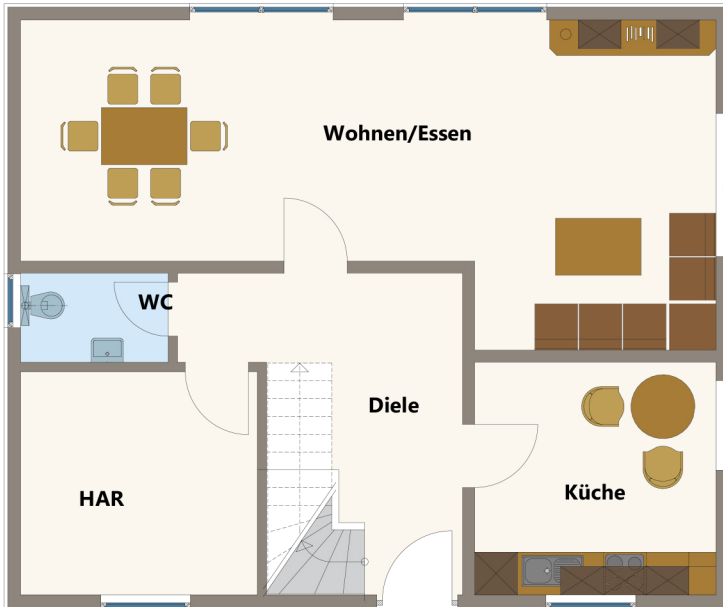
Gesamt: 148,21 m²



Aktionshaus "Göttingen" Variante 2

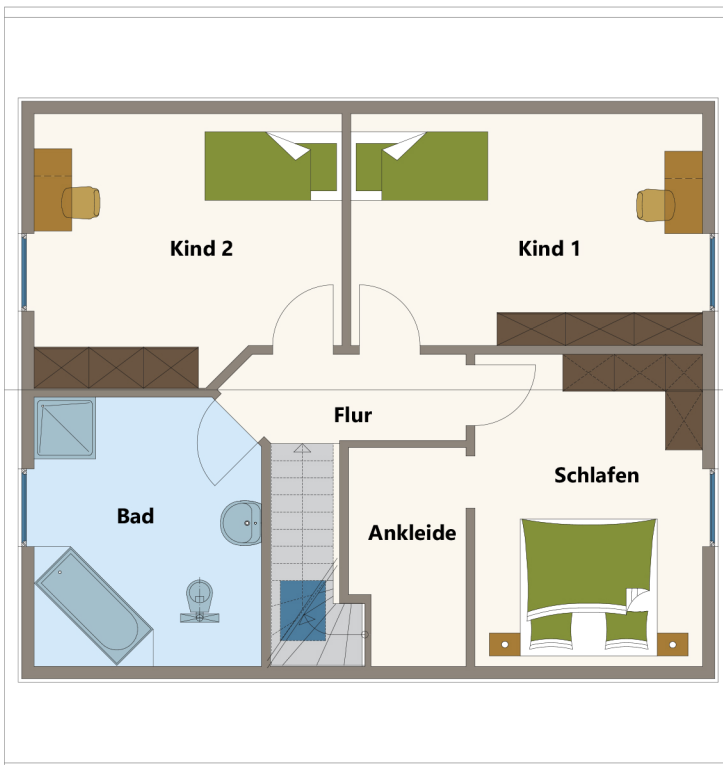
Attraktives Stadthaus mit 148 m² Nutzfläche

Ihr
**führender
Baupartner**
für individuelle
**Holzrahmen-
häuser**



Erdgeschoss

Wohnen/Essen	37,35 m ²
Kochen	11,04 m ²
WC	2,58 m ²
HAR	10,27 m ²
Diele	14,52 m ²
Gesamt	75,77 m²



Dachgeschoss

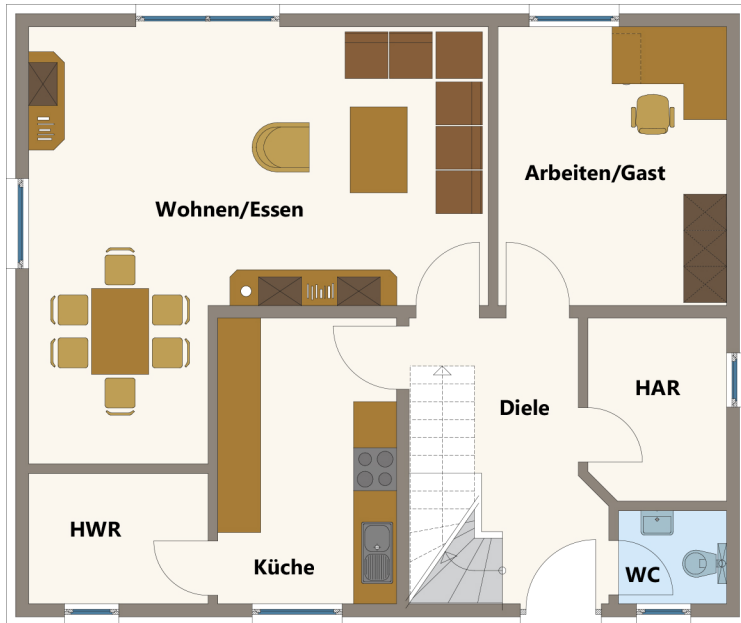
Schlafen	15,10 m ²
Kind 1	17,01 m ²
Kind 2	17,38 m ²
Bad	12,83 m ²
Ankleide	5,12 m ²
Flur	4,45 m ²
Gesamt	71,90 m²

Gesamt: 147,67 m²

Aktionshaus "Göttingen" Variante 3

Attraktives Stadthaus mit 148 m² Nutzfläche

Ihr
führender
Baupartner
für individuelle
Holzrahmen-
häuser



Erdgeschoss

Wohnen/Essen	30,63 m ²
Küche	10,10 m ²
HWR	4,57 m ²
Arbeiten/Gast	12,47 m ²
Diele	10,77 m ²
WC	1,96 m ²
HAR	4,92 m ²
Gesamt	75,42 m²



Dachgeschoss

Schlafen	18,19 m ²
Kind 1	16,36 m ²
Kind 2	19,18 m ²
Bad	8,06 m ²
Ankleide	5,37 m ²
Flur	5,13 m ²
Gesamt	72,29 m²

Gesamt: 147,71 m²

